



ALL-IN-ONE

www.ares.com

**AURES**  
 TOUCH THE DIFFERENCE


MOBILITY



MODULAR



PANELS PC



PRINTERS



DISPLAYS



ACCESSORIES

# YUNO

Kompakter, integrierter EPOS-Allrounder



Vielseitiges, platzsparendes EPOS-Terminal für verschiedenste Anwendungen in ausdrucksstarkem Design.

**YUNO** ist ein lüfterloses, kompaktes, leistungstarkes EPOS-Terminal mit Intel i3-5010U - oder Vierkernprozessor Bay Trail J1900, das sich für alle Verkaufsstellen und Servicepunkte eignet.

Der leistungsstarke Allrounder ist in 2 Formaten erhältlich: mit einem 15,1-Zoll-Standardbildschirm im Format 4:3 und mit einem 15,6-Zoll-Bildschirm im Breitbildformat 16:9.

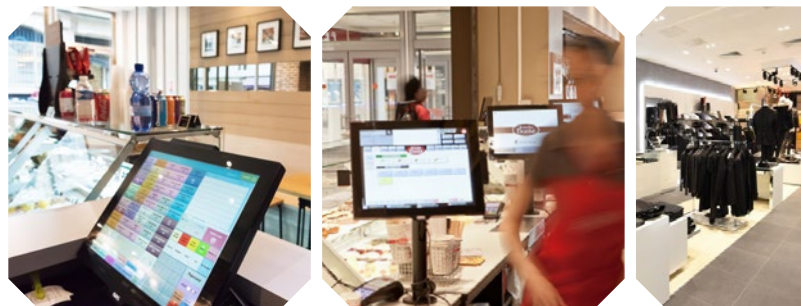
Der projiziert-kapazitive Bildschirm lässt sich mit Mehrfingergestenerkennung bedienen und ist widerstandsfähig gegenüber Erschütterungen und Kratzern.

Das EPOS-Terminal **YUNO** in modernem Design bietet sich für vielfältige Einsatzbereiche an: Das System kann mit VESA-Befestigungen installiert werden (ohne Sockel an der Wand oder auf einem Ständer). Es ist auch mit einem einfachen Touchscreen erhältlich (Monitore: 15,1 Zoll oder 15,6 Zoll im Breitbild „Wide“ Format).

Dieses universelle Hardware verfügt standardmäßig über einen Flashspeicher (SSD 2,5 Zoll) mit einer Kapazität von 64 GB und kann auch in besonders

schwierigen Verkaufsumgebungen eingesetzt werden, weil es unempfindlich gegenüber Fetten, Krümeln, Staub, Spritzern und Rückständen aus Küchen, Restaurants oder Bäckereien ist. Beide Prozessoren verbrauchen wenig Energie und das Aluminiumgehäuse wirkt als Kühlkörper. Dies vermeidet die Überhitzung des Geräts und entspricht den geltenden Umweltnormen (kleiner CO2-Fußabdruck).

Das erschwingliche Terminal **YUNO** bietet mit seinen vielen Vorzügen (moderne Technik, ergonomische Gestaltung, innovative Funktionen und gelungenes Design) ein gutes Preis-Leistungs-Verhältnis und ist eine lohnende, rentable und beständige Investition für jedes POS IT-System.



TOUCH THE DIFFERENCE

# YUNO

Kompaktes, widerstandsfähiges EPOS-Terminal für verschiedenste Anwendungen  
 Prozessor Broadwell i3 5010U oder Bay Trail J1900 mit 4 Kernen (Quad-Core)  
 SSD 2,5 Zoll, 64 GB (2 Schächte)  
 Projiziert-kapazitiver Bildschirm (PCAP) mit Mehrfingergestenerkennung  
 Formate: 4:3 oder Breitbild (15,1 Zoll oder 15,6 Zoll beim Yuno Wide)  
 RAM-Speicher standardmäßig 4 GB, erweiterbar auf 8 GB  
 Neigungswinkel der Basis: 0 bis 90°  
 Unauffällige, im Sockel verborgene Anschlüsse  
 MiniDP-Ausgang für zweiten Bildschirm  
 Geringer Stromverbrauch und kleiner CO<sub>2</sub>-Fußabdruck  
 Optional erhältlich als VESA-Version mit Befestigung an der Wand oder auf einem Ständer  
 Optional erhältlich mit einfachen Bildschirmen/Monitoren



MODELL	YUNO
Prozessor	Broadwell i3 5010U oder BayTrail J1900 Quad-Core
RAM	DDR3 SODIMM standardmäßig 4 GB (bis 8 GB)
SSD	2,5 Zoll, 64 GB (2 Schächte)
LCD	15 Zoll TFT (1024 x 768) oder 15,6 Zoll (1366 x 768)(YUNO Wide) LED-Hintergrundbeleuchtung
Touchscreen	Flachbildschirm ohne Rand – projiziert-kapazitiver Bildschirm (PCAP)
Leuchtkraft	15" - 250 cd/m <sup>2</sup> ; 15,6" - 200 cd/m <sup>2</sup>

EINGÄNGE/AUSGÄNGE	
Serielle Schnittstellen	4 serielle Schnittstellen (+ 5- oder 12-V-Stromversorgung für COM3/COM4)
USB	5 USB-2.0-Schnittstellen und 1 USB-3.0-Schnittstelle (J1900 Version) 4 USB 2.0 + 2 USB 3.0 für die i3 Version
LAN	10/100/1000Base-T
2. Bildschirm	Schnittstelle geeignet für HDMI, DVI und VGA (Mini DisplayPort)
Kassenlade	24/12 V DC
Audio	Interner Lautsprecher, Kopfhörer und Buchse für Klinkenstecker
Stromversorgung	Extern +19 V DC
Mini-PCI Express	1 Anschluss für Mini-PCI Express (WLAN)

SONSTIGES	
EMV	CE/FCC Klasse A
Sicherheit	NSR, externer Adapter UL (Kanada, USA), CE, TÜV, weitere
Betriebstemperatur	0 ~ 40 °C
Gehäuse	Widerstandsfähig gegenüber Wasserspritzern und Staub
Farben	„Black“ oder „White-Beige“
Materialien	Polycarbonat (Abdeckung) + Aluminium (Struktur)
Abmessungen (B x T x H)	360,1 x 171,5 x 316,1 mm (15,1-Zoll-Format) 402,2 x 171,5 x 295,3 mm (15,6-Zoll-Breitbildformat)
Gewicht	10 bis 11 kg je nach Option (15,1-Zoll-Format) 11 bis 12 kg (15,6-Zoll-Format)
Kompatible Betriebssysteme	Windows 10 IoT Enterprise, Windows 8 Industry, Windows 7 Pro, POSready 7, Linux, Android

OPTIONEN	
Multi-Technologie Leser	für MSL und RFID, Bluetooth (BLE), NFC
Addimat - oder Dallas-Schlüssel-Leser	1 Platz rechts am EPOS-Terminal
Lesegerät für biometrische Daten	Ja
Barcodeleser	1D & 2D
Kundendisplay	Fluoreszenzanzeige mit 20 Zeichen x 2 Reihen
2. Bildschirm	10,1 Zoll – 16:9 1024 x 600, flacher LED-Bildschirm (Anzeige dynamischer Inhalte an der Kasse)
WLAN	802.11 b/g/n, intern
VESA-Optionen	Zur Befestigung an der Wand und/oder auf einem Ständer (ohne Sockel)
Optionen mit einfachem Bildschirm	Dieses EPOS-Terminal ist auch als Monitor-Version erhältlich (Touchscreens 15,1 und 15,6 Zoll)



Technische Änderungen vorbehalten - © AURES 2016